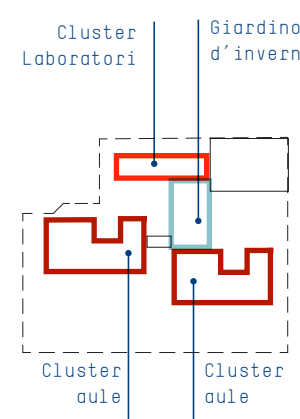
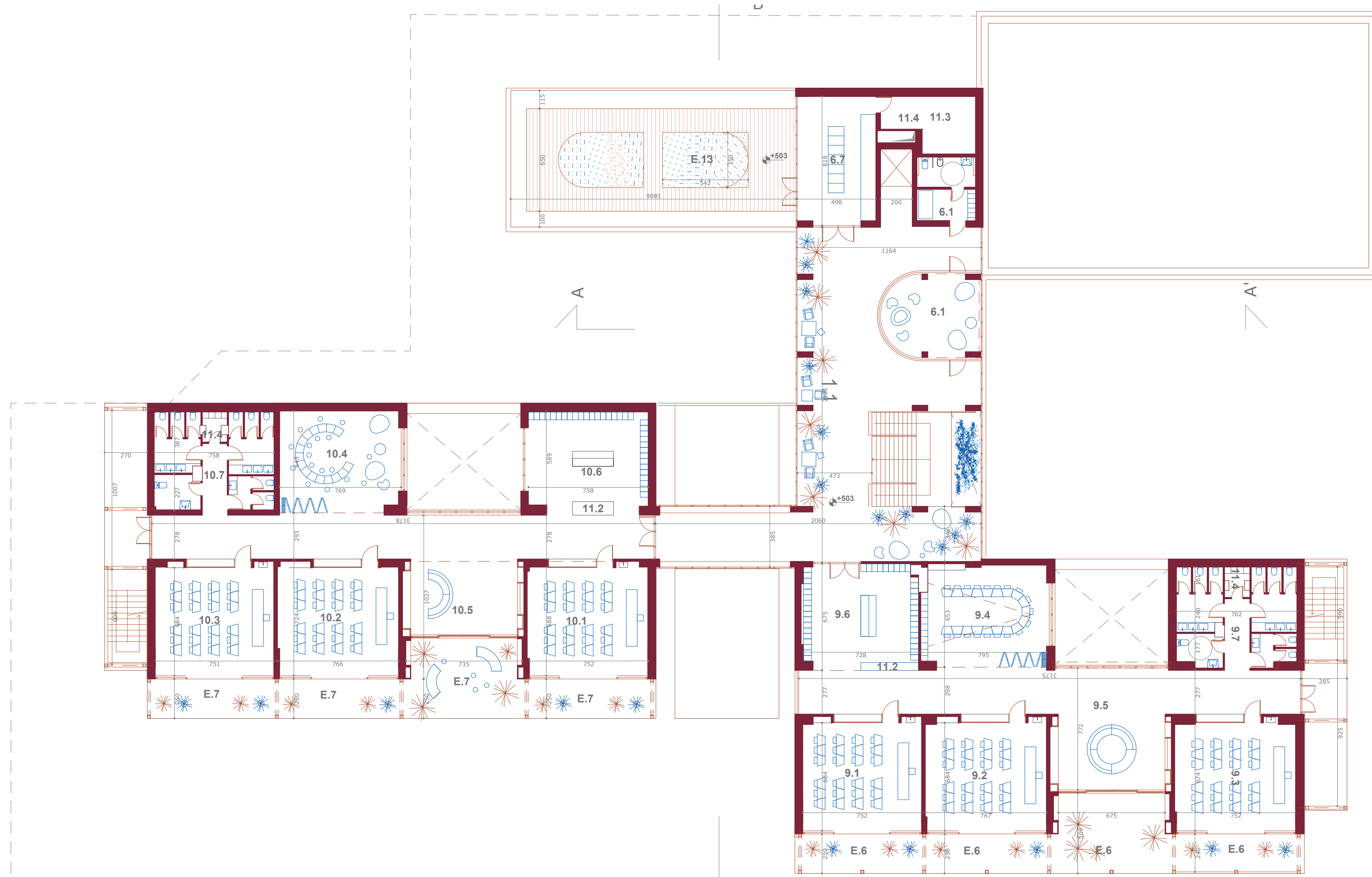


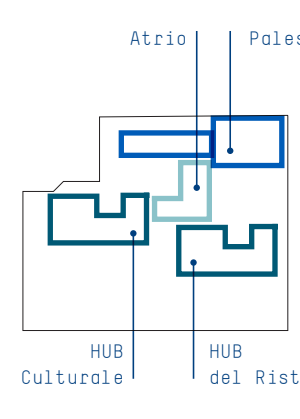
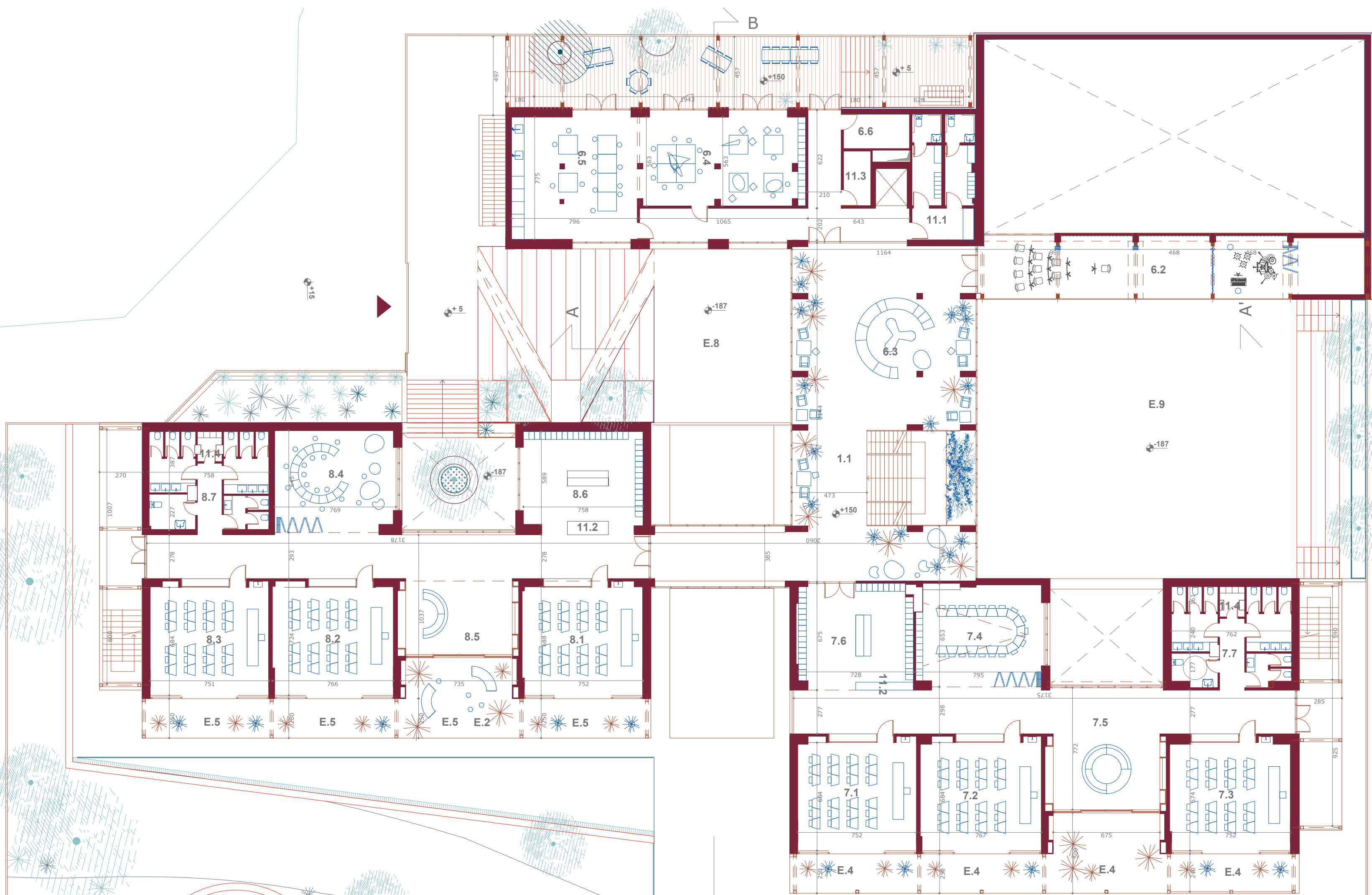
PIANTA 1:200
PIANO SECONDO

- 1.1 Spazio relax / giardino d'inverno
- 6.1 Stanza dell'ingresso con servizi
- 6.7 Laboratorio dell'orto
- 9.1/9.2/9.3 Aule
- 9.4 Lab. lingua
- 9.5 Spazio comune
- 9.6 Guardaroba
- 9.7 Servizi igienici e vano pulizia
- 10.1/10.2/10.3 Aule
- 10.4 Zona di raccoglimento
- 10.5 Spazio comune
- 10.6 Guardaroba
- 10.7 Servizi igienici e vano pulizia
- E.6/E.7 terrazza/area di apprendimento all'aperto
- E.13 Terrazzo con orto sul tetto



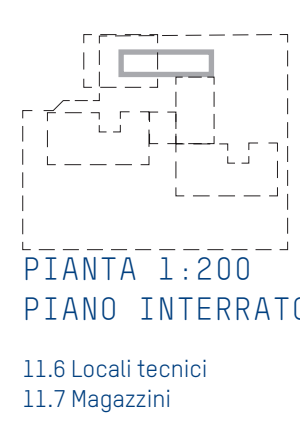
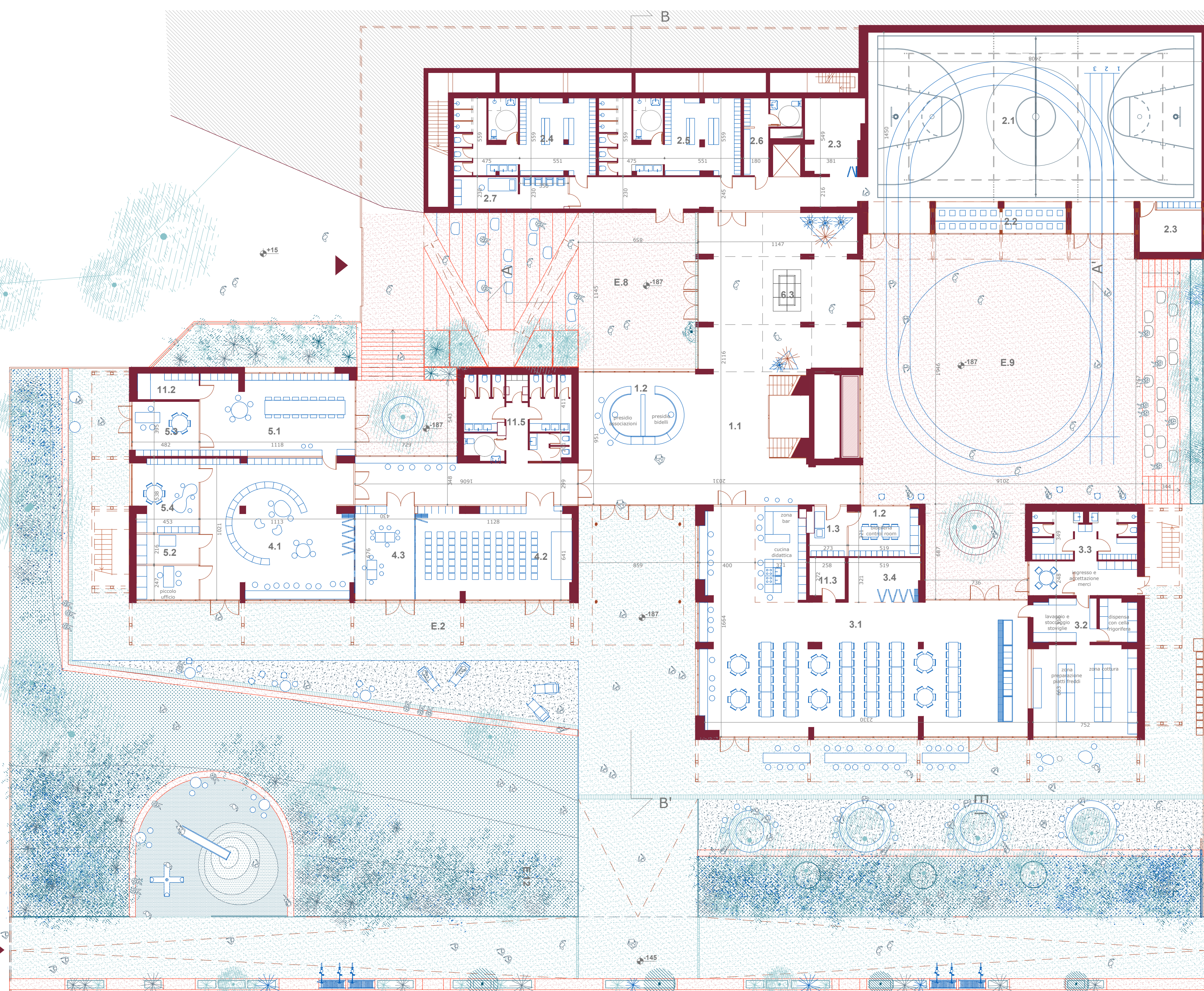
PIANTA 1:200
PIANO PRIMO

- 1.1 Spazio relax / giardino d'inverno
- 6.2 Laboratorio di musica
- 6.3 Isola tecnologica
- 6.4 Laboratorio arte
- 6.5 Laboratorio tecnico
- 6.6 Locale accessorio
- 7.1/7.2/7.3 Aule
- 7.4 Lab. lingua
- 7.5 Spazio comune
- 7.6 Guardaroba
- 7.7 Servizi igienici e vano pulizia
- 8.1/8.2/8.3 Aule
- 8.4 Zona di raccoglimento
- 8.5 Spazio comune
- 8.6 Guardaroba
- 8.7 Servizi igienici e vano pulizia
- E.3 Laboratorio all'aperto
- E.4/E.5 Terrazza/area di apprendimento all'aperto
- E.8 Cortile tribuna
- E.9 Cortile centrale
- E.12 Nuovo spazio semi-pubblico



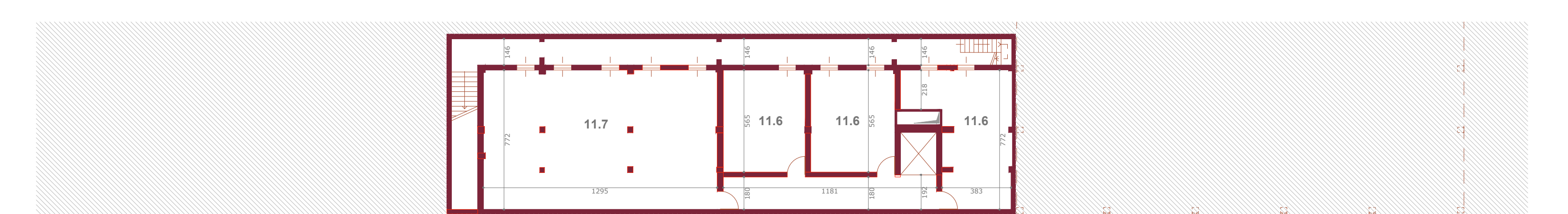
PIANTA 1:200
PIANO TERRA

- 1.1 Atto d'ingresso
- 1.2 Sala d'attesa
- 1.3 Locale fotocopie
- 2.1 Palestra
- 2.3 Deposito palestra
- 2.4, 2.5 Servizio palestra
- 2.6 Spogliatoio prof.
- 2.7 Sala visita medica
- 2.8 Deposito 2
- 3.1 Sala pranzo
- 3.2 Cucina
- 3.3 Area di servizio cucina
- 3.4 Deposito sedie
- 4.1 Biblioteca
- 4.2 Sala polifunzionale
- 4.3 Laboratorio
- 5.1 Sala insegnanti
- 5.2 Locale fotocopie
- 5.3 Ufficio
- 5.4 Sala colloqui
- 6.3 Isola tecnologica
- 11.2 Deposito sussidi didattici
- 11.3 Servizi igienici
- E.1 Sala pranzo all'aperto
- E.2 Accesso e spazi esterni della biblioteca / sala polifunzionale
- E.8 Cortile tribuna
- E.9 Cortile centrale
- E.12 Nuovo spazio semi-pubblico



PIANTA 1:200
PIANO INTERRATO

- 11.6 Locali tecnici
- 11.7 Magazzini



Concorso Scuola Secondaria di I grado Enrico Fermi di Torino

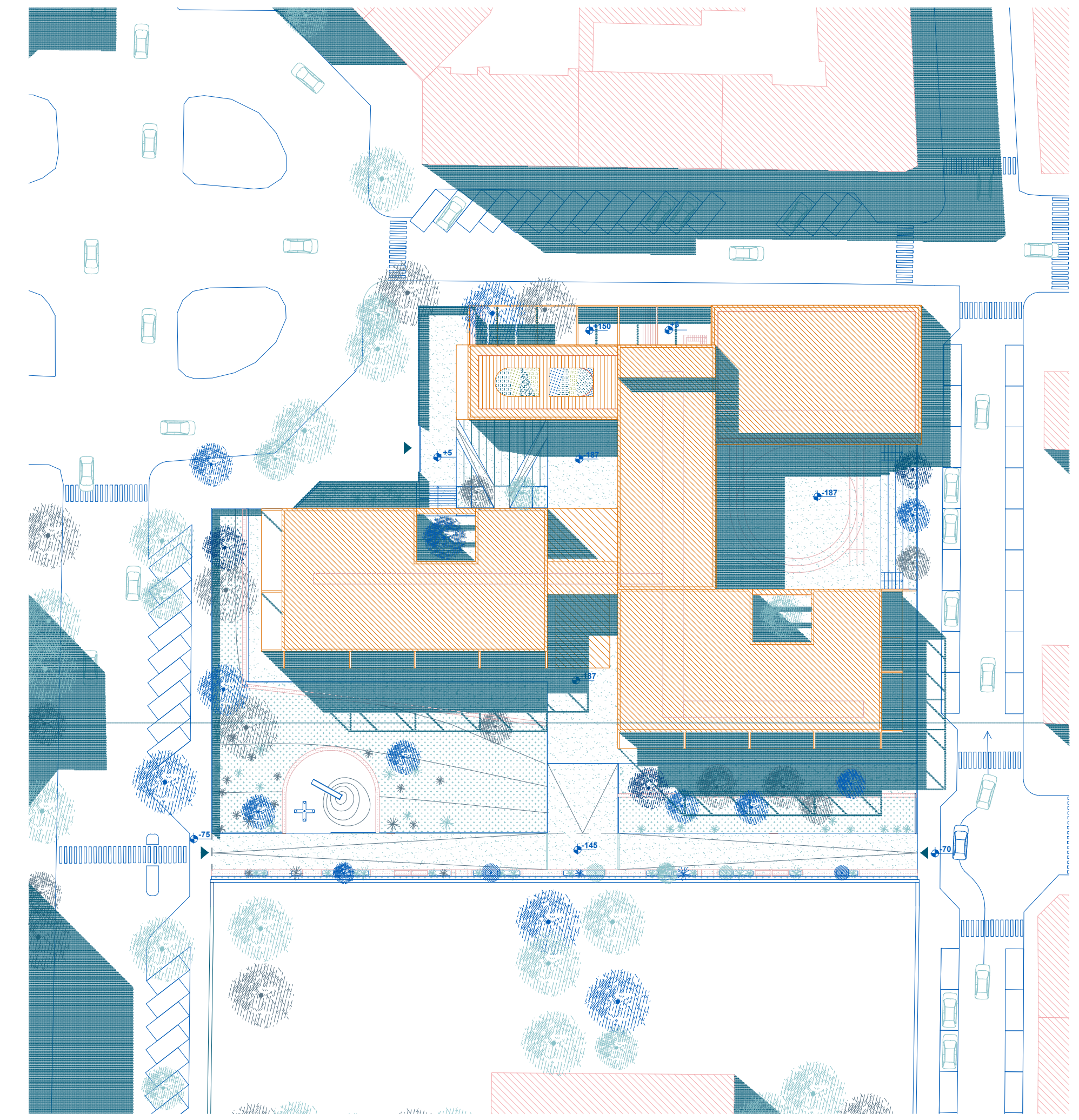
No. _____

Sul piano urbano la scuola viene aperta alla città, attraverso una riorganizzazione degli accessi e degli spazi esterni. Il nuovo ingresso principale trasforma il retro dell'edificio in un nuovo fronte e disegna un ampio spazio di soglia con verde fruibile e protetto dal traffico, adatto ad accogliere gli studenti ed aperto alla comunità. Questo genera una chiara divisione degli esterni con un gradiente tra spazio semi-pubblico e spazio controllato della scuola, i cortili.

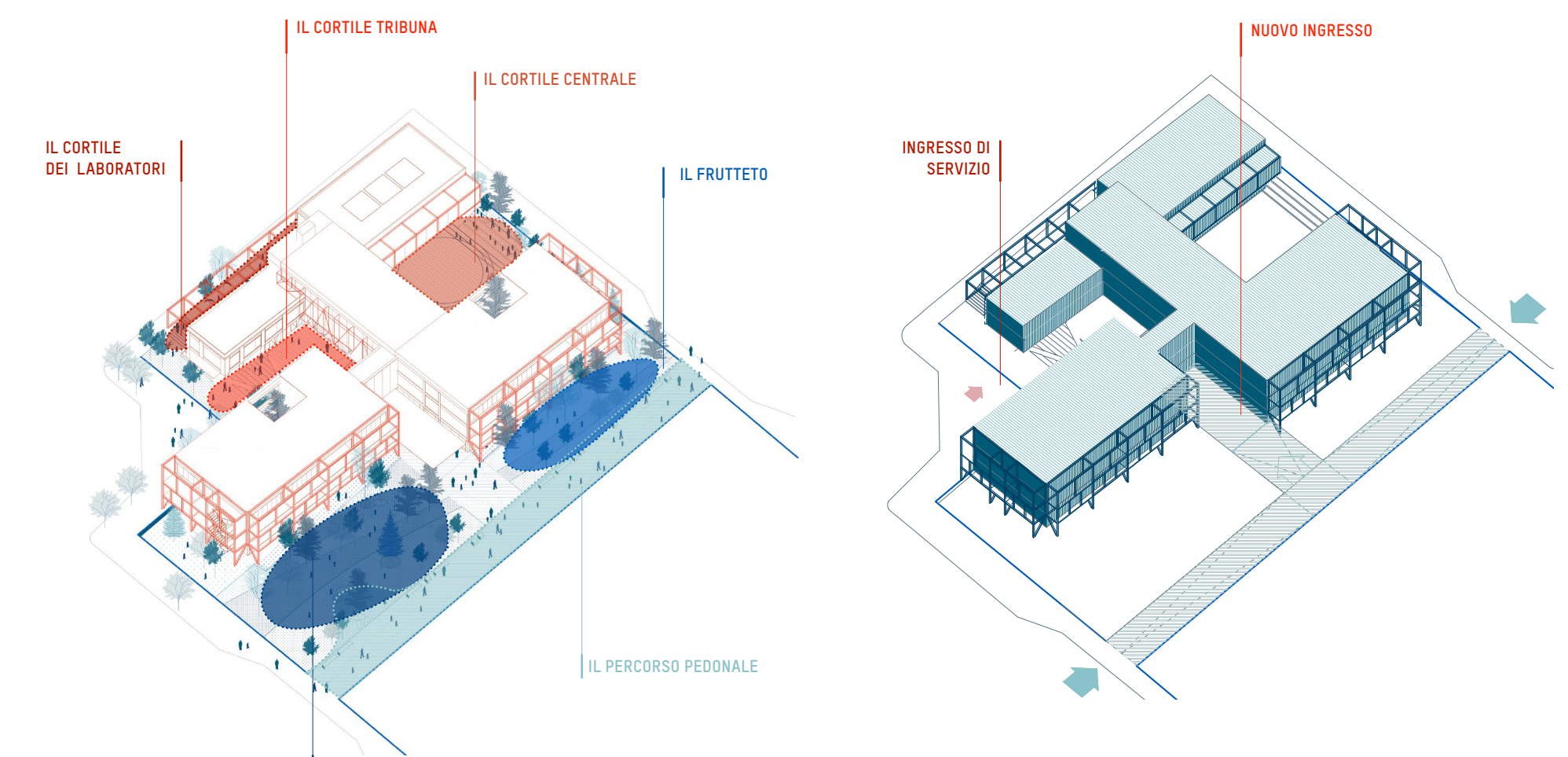
Il programma è organizzato in accordo con il nuovo sistema d'accesso, favorendo un uso continuo e controllato della scuola che, sul solco del concetto delle community school, è stata pensata per integrare un gran numero di attività e servizi aperti a tutta la comunità del quartiere.

Il paesaggio esterno, estensione del programma didattico interno, è organizzato in ambiti tematici, divisi ed organizzati dal nuovo percorso pedonale: un prato frutteto urbano come sala pranzo all'aperto; un prato foraggero, in cui rilassarsi e leggere all'aperto (estensione dell'hub culturale); i cortili della scuola come giardini minerali per le attività sportive e didattiche ed il gioco; il cortile dei laboratori come spazio di lavoro all'aperto, i cortili.

Gli spazi sono stati disegnati tenendo conto di più fattori: accompagnano le attività della scuola, invogliano gli studenti a fermarsi dopo la scuola e sono adatti agli usi della comunità oltre l'orario scolastico. Inoltre il disegno e la scelta dei materiali e della vegetazione garantiscono spazi durevoli e facili nell'uso e nella gestione.



PLANIMETRIA 1:500
PIANO DELLE COPERTURE



IL NUOVO INGRESSO DELLA SCUOLA



IL CORTILE CENTRALE