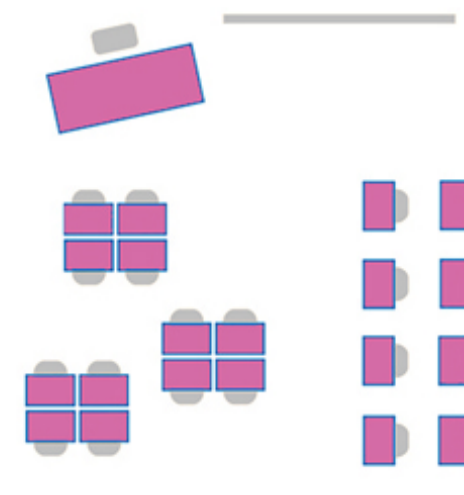
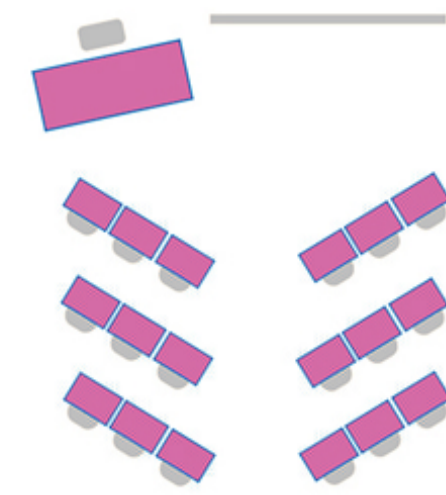




Righe e Colonne
La configurazione in righe è la disposizione più comune, consente agli studenti di prestare maggiore attenzione all'insegnante ed avere un banco di lavoro indipendente. Spazio efficace per lezioni frontali, presentazioni e dimostrazioni.



Combinazione
Configurazione ottima per classi con studenti di differenti livelli di apprendimento e problemi comportamentali. Esiste la possibilità di dividere lo spazio degli studenti per attività individuali da quello per attività di gruppo.



Stadio
Questa è una variante della configurazione classica a righe e colonne. I banchi sono raggruppati in cluster, tutti rivolti nella stessa direzione. Adatto alle classi insegnanti-centriche.

Concorso Scuola Secondaria di I grado Enrico Fermi di Torino

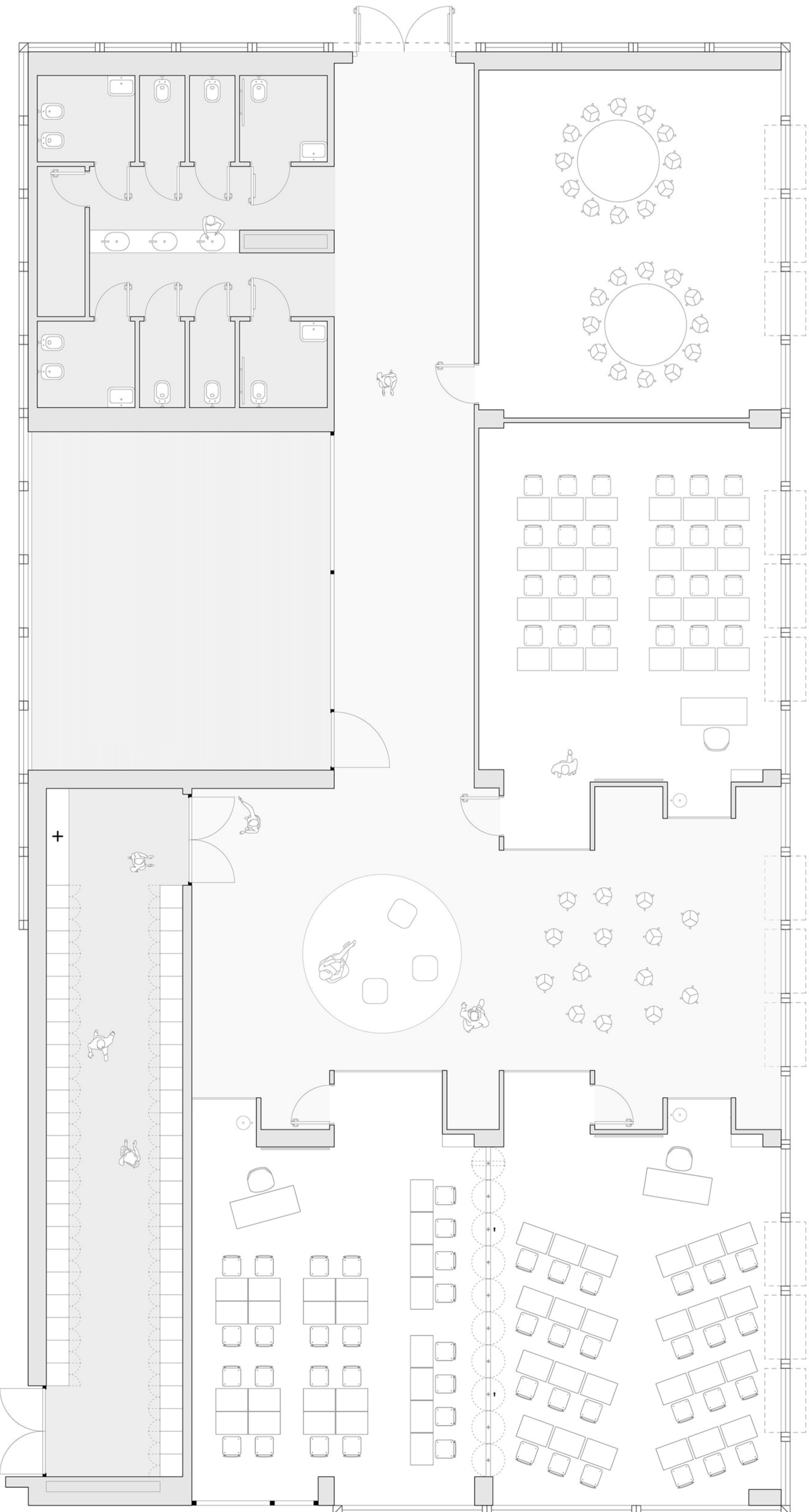
No. _____



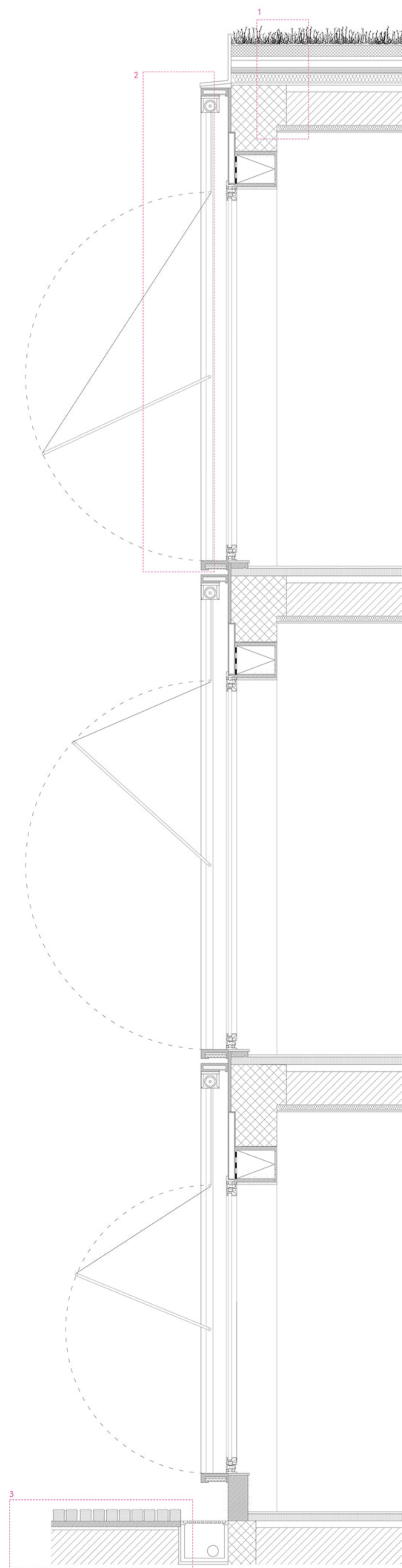
AULA



SPAZIO COMUNE



SVILUPPO CLUSTER 1:50



- 1 COPERTURA**
 - Strato vegetale
 - Sottofondo vegetale
 - Strato filtrante
 - Scarico con immagazzinamento acqua
 - Membrana di protezione
 - Doppia membrana impermeabilizzante
 - Isolamento termico R10mm
 - Barriera a vapore
 - Controsoffitto con pannello fonoassorbente
 - Solajo in travi e laterizi
 - Massetto
 - Gocciolatoio in acciaio zincato
- 2 INVOLUCRO**
 - Profilo in alluminio estruso
 - Profilo con isolamento
 - Finiture in legno
 - Griglia per areazione
 - Infilso termico in alluminio e legno
 - Triplo vetro
 - Schermatura solare automatizzata
- 3 ESTERNI**
 - Pavimento in granito
 - Strato di malta e impermeabilizzazione
 - Pozzetto acque meteoriche

SISTEMA DI FACCIATA 1:20