

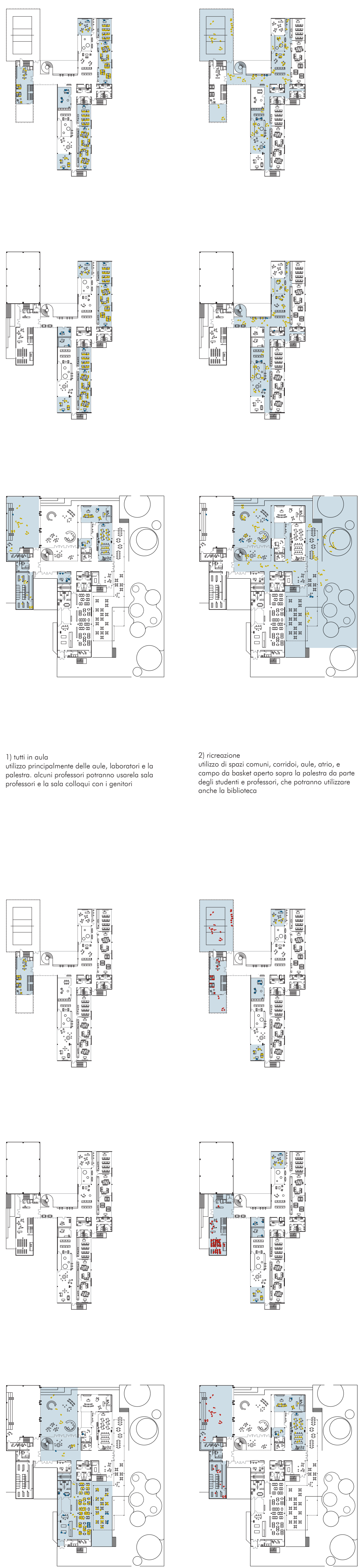


TORINO
FA
SCUOLA



Concorso
Scuola Secondaria di I grado
Enrico Fermi di Torino

No. _____

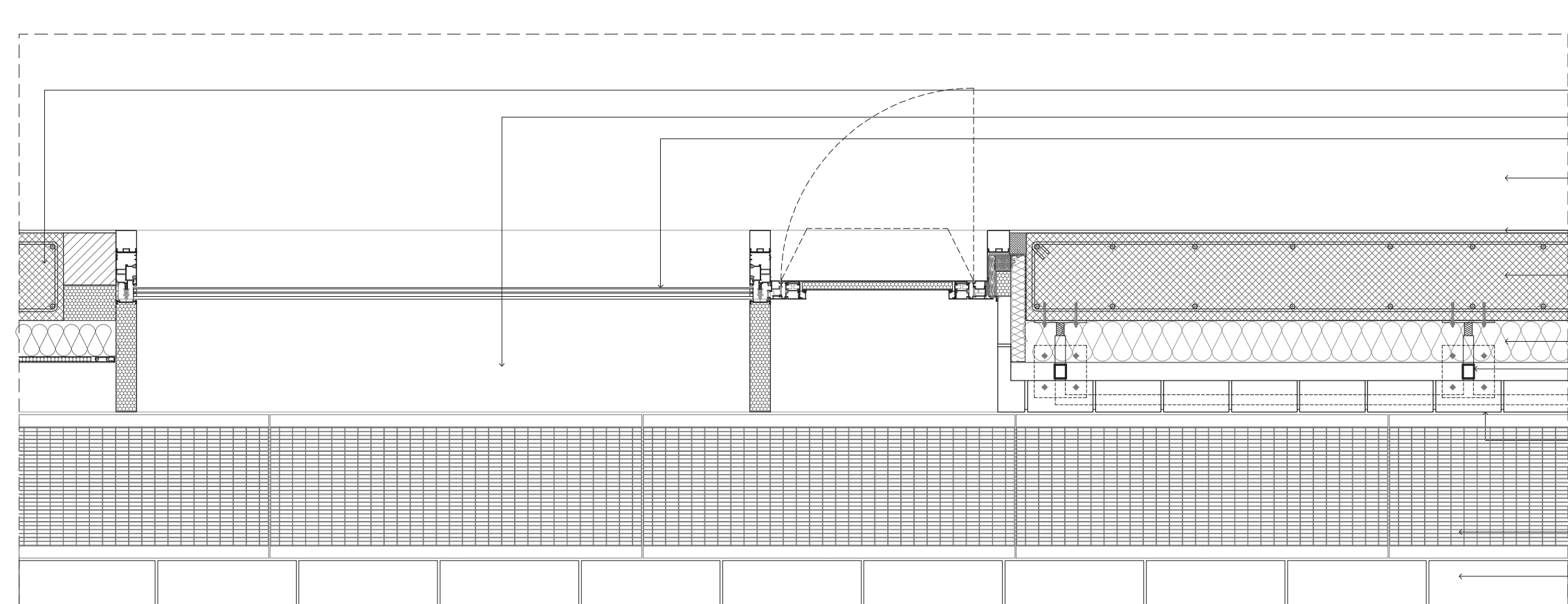
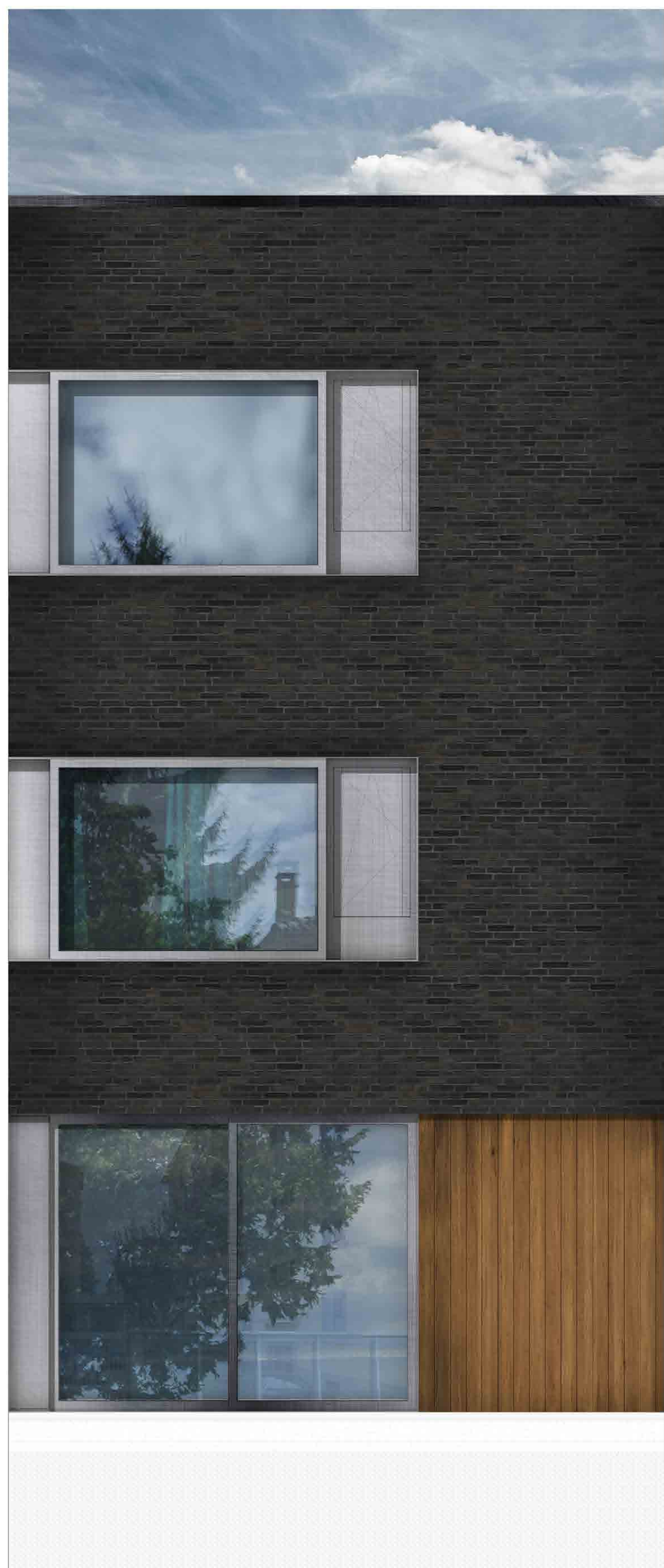
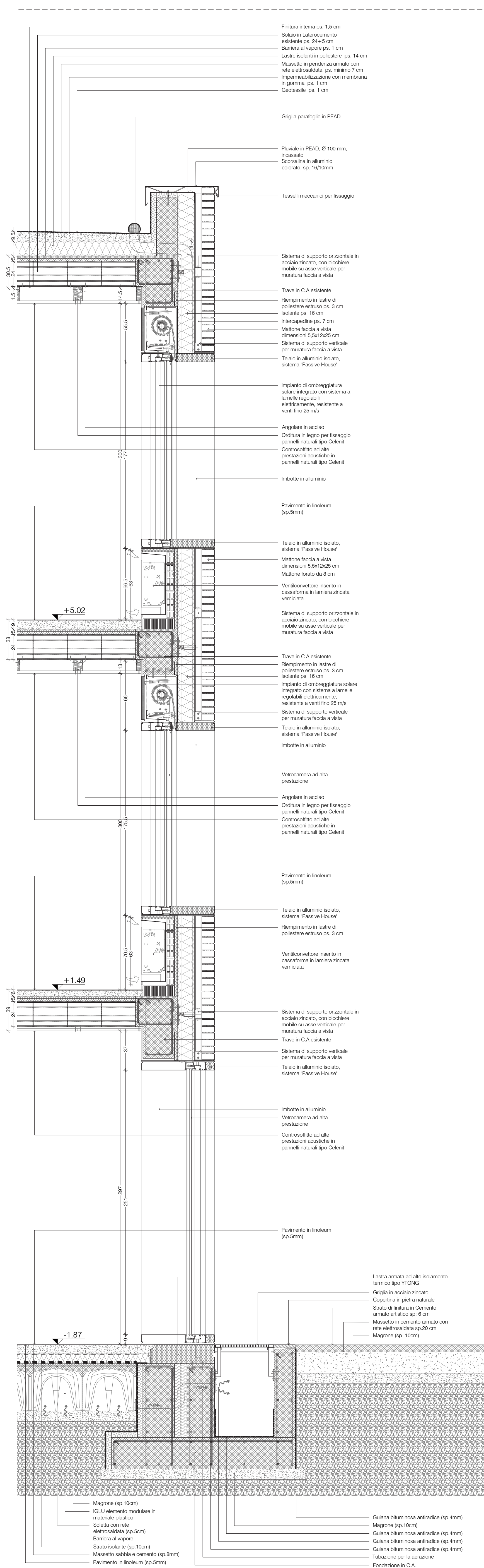


1) tutti in aula
utilizzo principalmente delle aule, laboratori e la
palestra. alcuni professori potranno usare solo
professori e la sala colloqui con i genitori.

2) ricreazione
utilizzo di spazi comuni, corridoi, aule, atrio, e
campo da basket aperto sopra la palestra da parte
degli studenti e professori, che potranno utilizzare
anche la biblioteca

3) ora pranzo
la maggior parte nella mensa, alcuni nella parte
esterna disposti alla mensa, altri nell'atrio e nella
corte davanti all'atrio, alcuni in biblioteca

4) pomeriggio e sera - uso misto
uso civic centre (biblioteca, laboratorio e sala
policentricale), palestra e spogliatoi da parte del
quartiere, uso dei laboratori dagli studenti per
lezioni pomeridiane



Trave in CA es
Imbotite in alluminio
Vetocamere a
prestazione
Pavimento in il
(sp. 5mm)

Stato di finitura
Nuovo sotto in
equipaggiamento

Isolante ps. 16

Sistema di app
acciaio zincato
mobile su asse
verticale faccia
dimensioni 6,0x

Griglia in acciaio
Coperchia in ps